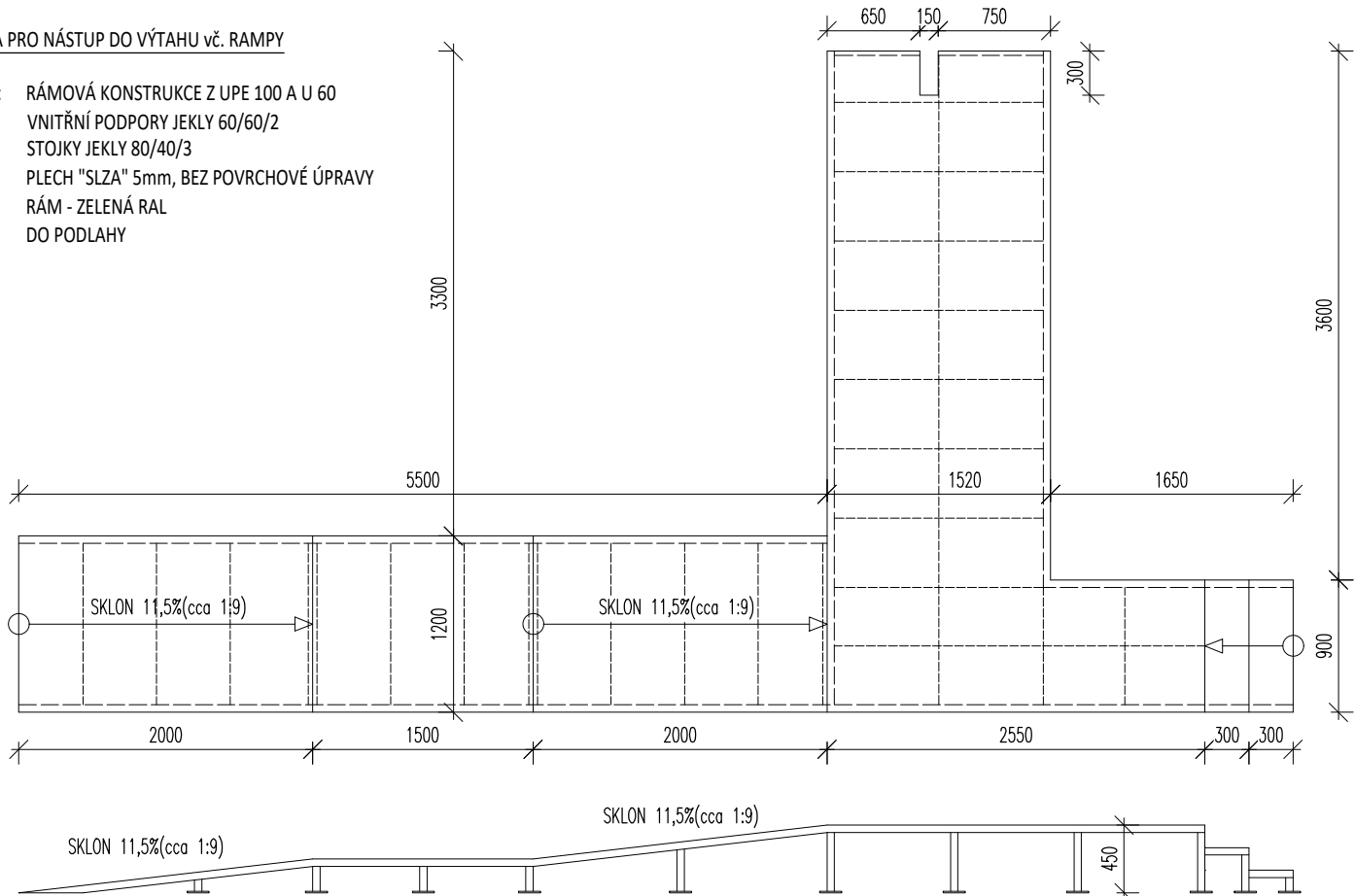


Z01

PLATFORMA PRO NÁSTUP DO VÝTAHU vč. RAMPY

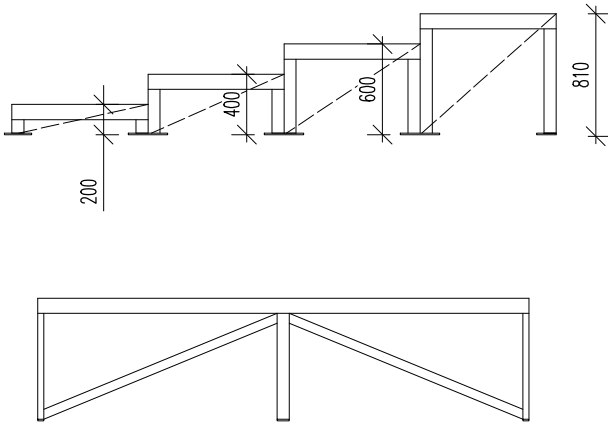
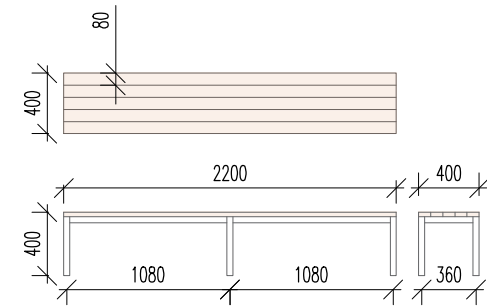
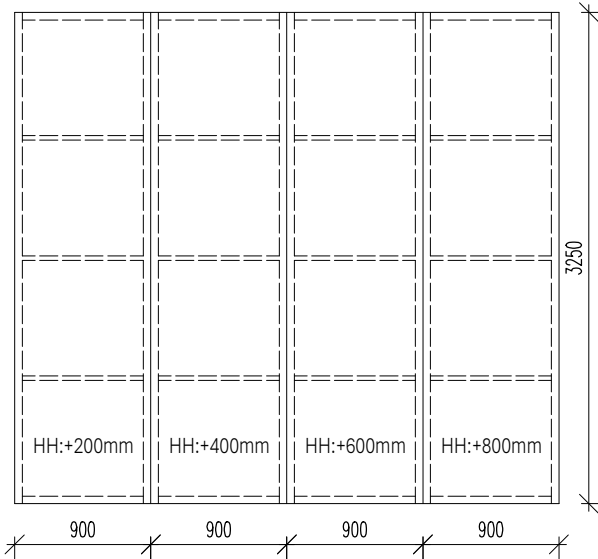
PROVEDENÍ: RÁMOVÁ KONSTRUKCE Z UPE 100 A U 60
VNITŘNÍ PODPORY JEKLY 60/60/2
STOJKY JEKLY 80/40/3
PODLAHA: PLECH "SLZA" 5mm, BEZ POVRCHOVÉ ÚPRAVY
BARVA: RÁM - ZELENÁ RAL
KOTVENÍ: DO PODLAHY



Z02

ELEVACE

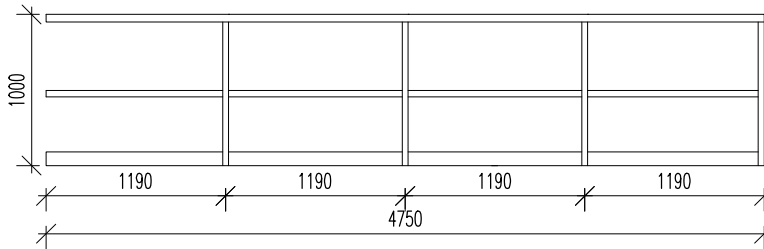
PROVEDENÍ: RÁMOVÁ KONSTRUKCE Z UPE 100 A UPE 60
VNITŘNÍ PROFILY JEKLY 60/60/2
STOJKY JEKLY 80/40/3
PODLAHA: PLECH "SLZA" 5mm, BEZ POVRCHOVÉ ÚPRAVY
BARVA: RÁM - ZELENÁ RAL
LAVICE: OCELOVÁ KCE, DŘEVĚNÁ PRKNA SEDÁKY
KOTVENÍ: DO PODLAHY



Z06

ZÁBRADLÍ NA VYHLÍDKOVÉ PLOŠINĚ

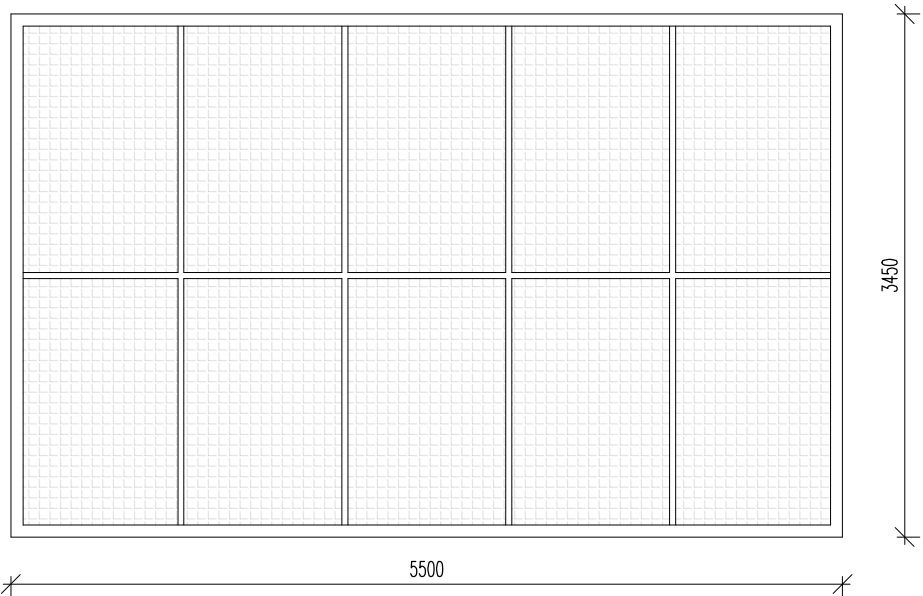
ROZMĚRY: DÉLKA 4750mm; VÝŠKA 1000 mm
PROVEDENÍ: OCELOVÉ Z KRUHOVÝCH PROFILŮ (Ø JAKO STÁVAJÍCÍ)
OKOPOVÝ PLECH
POVRCHOVÁ ÚPRAVA: LAKOVANÉ, RAL ODPOVÍDAJÍCÍ STÁVAJÍCÍ OKROVÉ BARVĚ
UCHYCENÍ: SLOUPKY KOTVENY DO NOSNÝCH PROFILŮ STROPU



Z03

STĚNA

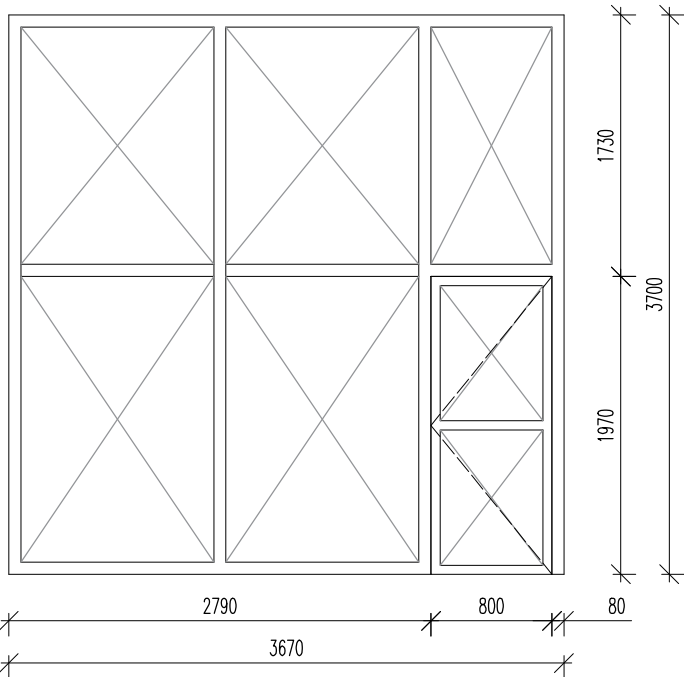
PROVEDENÍ: RÁMOVÁ KONSTRUKCE JEKLY 80/40/3
VÝPLŇ: VÝPLET ŽEBÍRKOVÝ 50/50/3
BARVA: RÁM - ZELENÁ RAL
VÝPLŇ - ZELENÁ RAL



Z04

STĚNA

PROVEDENÍ: RÁMOVÁ KONSTRUKCE JEKLY 80/40/3
VÝPLŇ: PLECH 1mm, PSANÍČKO
BARVA: RÁM - ZELENÁ RAL
DVEŘE: 800/1970
KLIKA-KLIKA, ZÁMEK FAB

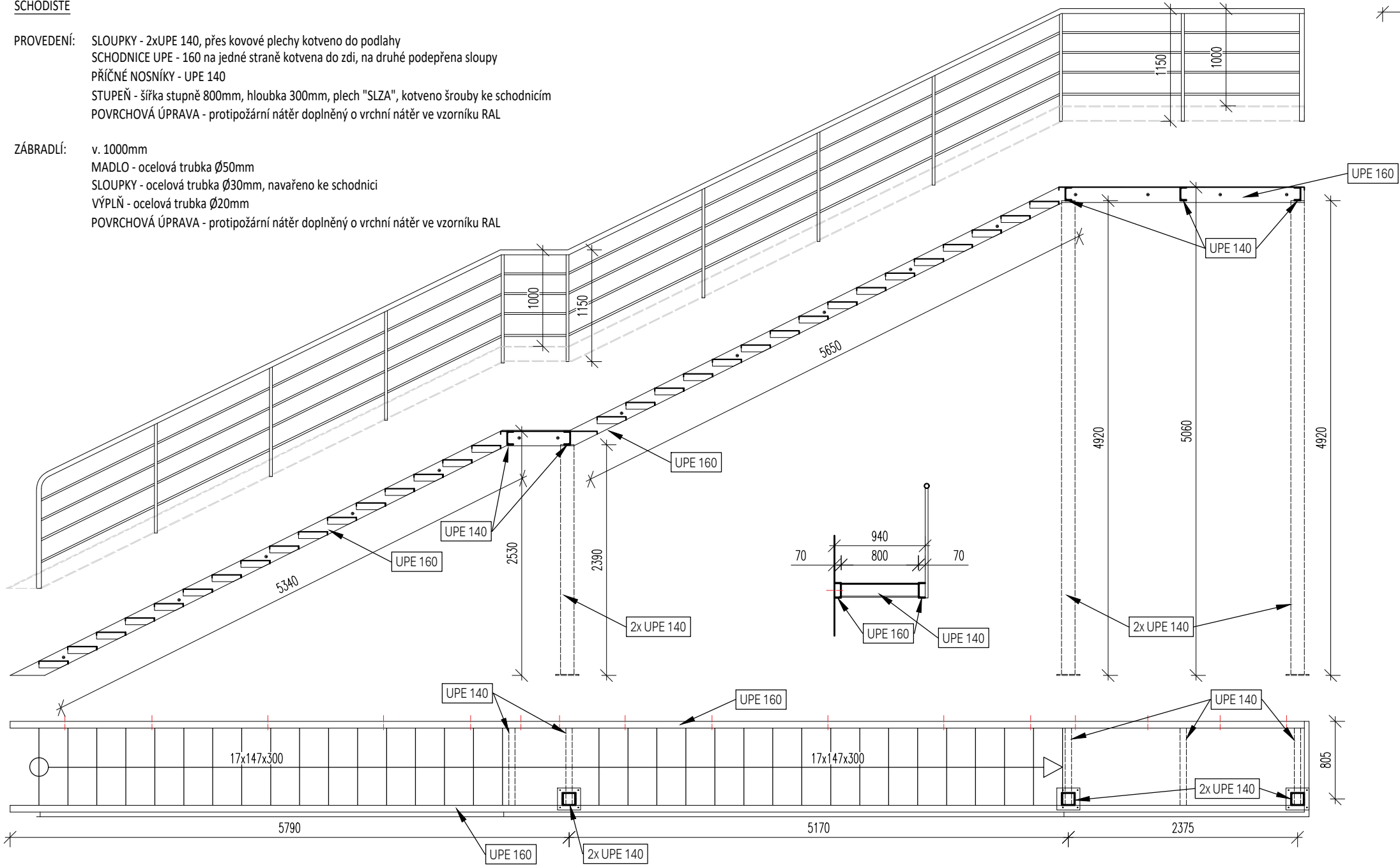


Z05

SCHODIŠTĚ

PROVEDENÍ: SLOUPKY - 2xUPE 140, přes kovové plechy kotveno do podlahy
SCHODNICE UPE - 160 na jedné straně kotvena do zdi, na druhé podepřena sloupky
PŘÍČNÉ NOSNIKY - UPE 140
STUPEŇ - šířka stupně 800mm, hloubka 300mm, plech "SLZA", kotveno šrouby ke schodnicím
POVRCHOVÁ ÚPRAVA - protipožární nátěr doplněný o vrchní nátěr ve vzorníku RAL

ZÁBRADLÍ: v. 1000mm
MADLO - ocelová trubka Ø50mm
SLOUPKY - ocelová trubka Ø30mm, navařeno ke schodnici
VÝPLŇ - ocelová trubka Ø20mm
POVRCHOVÁ ÚPRAVA - protipožární nátěr doplněný o vrchní nátěr ve vzorníku RAL



POZNÁMKY

- Veškeré konstrukce je před zahájením výroby zaměřit přímo na místě a následně zapracovat do dokumentace, případně ji upravit dle potřeby.
- Dodavatel zámečnických výrobků předloží ke schválení investorovi a projektantovi dílenskou dokumentaci.
- Před zahájením výroby bude odsouhlaseno barevné provedení. Projektant sdělí konkrétní odstín RAL.

STAVEBNÍ ÚPRAVY STROJOVNY
ZA ÚČELEM VYBUDOVÁNÍ EXPOZICE ŠTOLY
URANOVÝ DŮL BYTÍZ

INVESTOR:
Hornické muzeum Příbram, příspěvková organizace
nám. Hynka Klíčky 293, 261 01 Příbram VI
IČ: 00360121



VLASTNÍK NEMOVITOSTI:
Středočeský kraj
Zborovská 11, 150 00 Praha 5
IČ: 70891095, DIČ: CZ70891095



GENERALNÍ ARCHITEKT:
Ing. arch. Michal Hloupý
Dr. E. Beneše 100, 257 91 Sedlec - Přčice
IČ: 027 96 759
tel: +420 776 871 522, mail: hloupy.michal@gmail.com



STUPEŇ PD:

DOKUMENTACE PRO
PROVEDENÍ INTERIÉRU

DATUM VYDÁNÍ PD:

ČERVEN 2025

REVIZE PD:

DATUM VYDÁNÍ REVIZE:

POLOHOPISNÝ SYSTÉM:
VÝSKOPISNÝ SYSTÉM:

S-JTKS

±0,00 = 1.NP strojovny

ČÍSLO PARÉ:

MÍSTO STAVBY:
ULICE A Č.P./E.Č.:

Šachta č. 11A Bytíz - strojovna
Bytíz

KATASTRÁLNÍ ÚZEMÍ:
PARCELNÍ ČÍSLO:
STAVEBNÍ ÚŘAD:

Bytíz
60/58
Příbram

HLAVNÍ ARCHITEKT PROJEKTU:

Ing. arch. Michal Hloupý
ČKA 05 250

AUTOR NÁVRHU:
VYPRACOVAL:

Ing. arch. Michal Hloupý
Ing. arch. Michal Hloupý

STAVEBNÍ OBJEKT:
OZNAČENÍ STAVEBNÍHO OBJEKTU:

STAVEBNÍ PRÁCE
SO.01

FORMÁT VÝKRESU:
MĚŘÍTKO VÝKRESU:

6x44
1:50

NÁZEV VÝKRESU:

ČÍSLO VÝKRESU:

VÝPIS PRVKŮ - ZÁMEČNICKÉ VÝROBKY 01 - 13